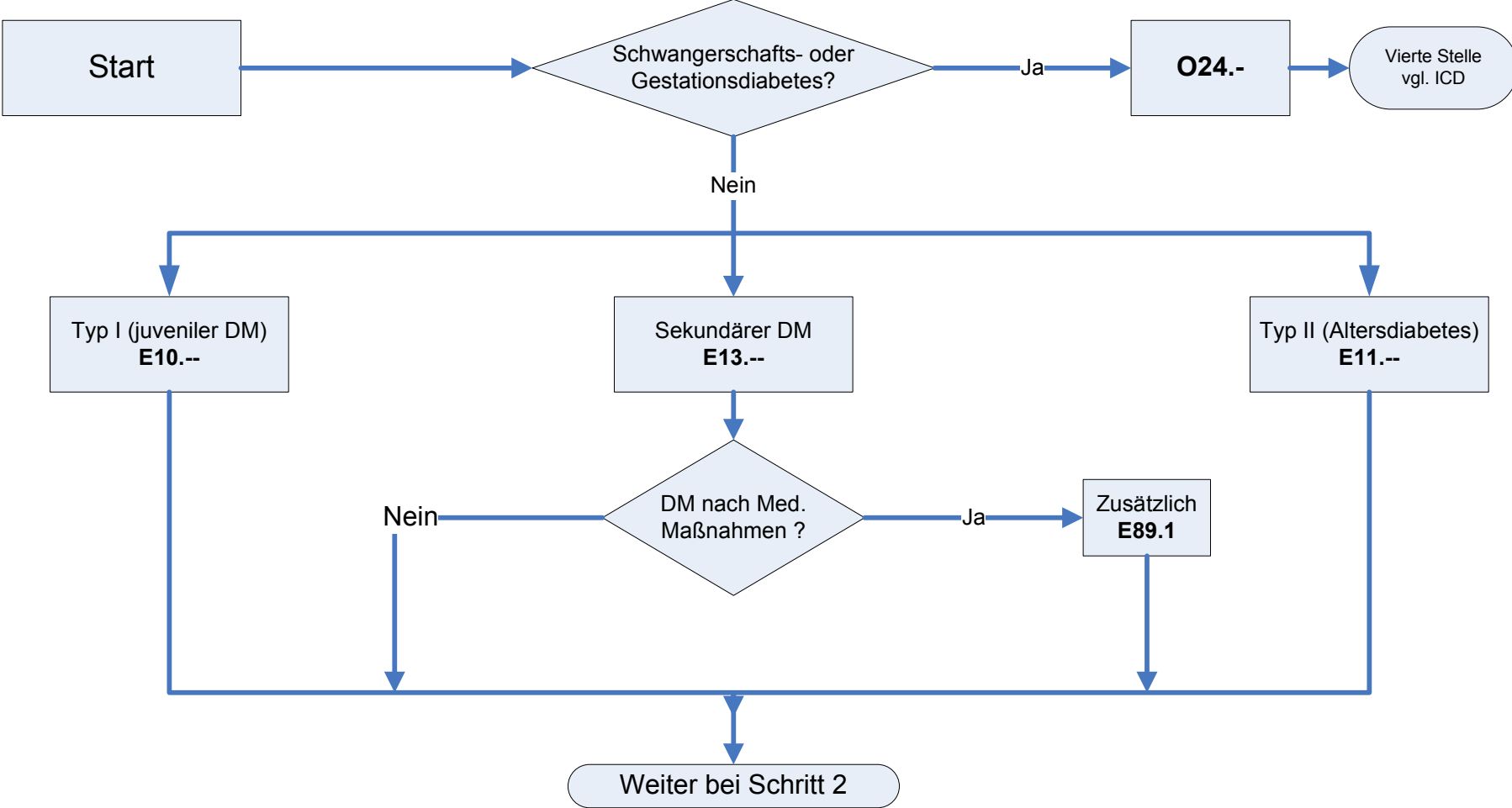
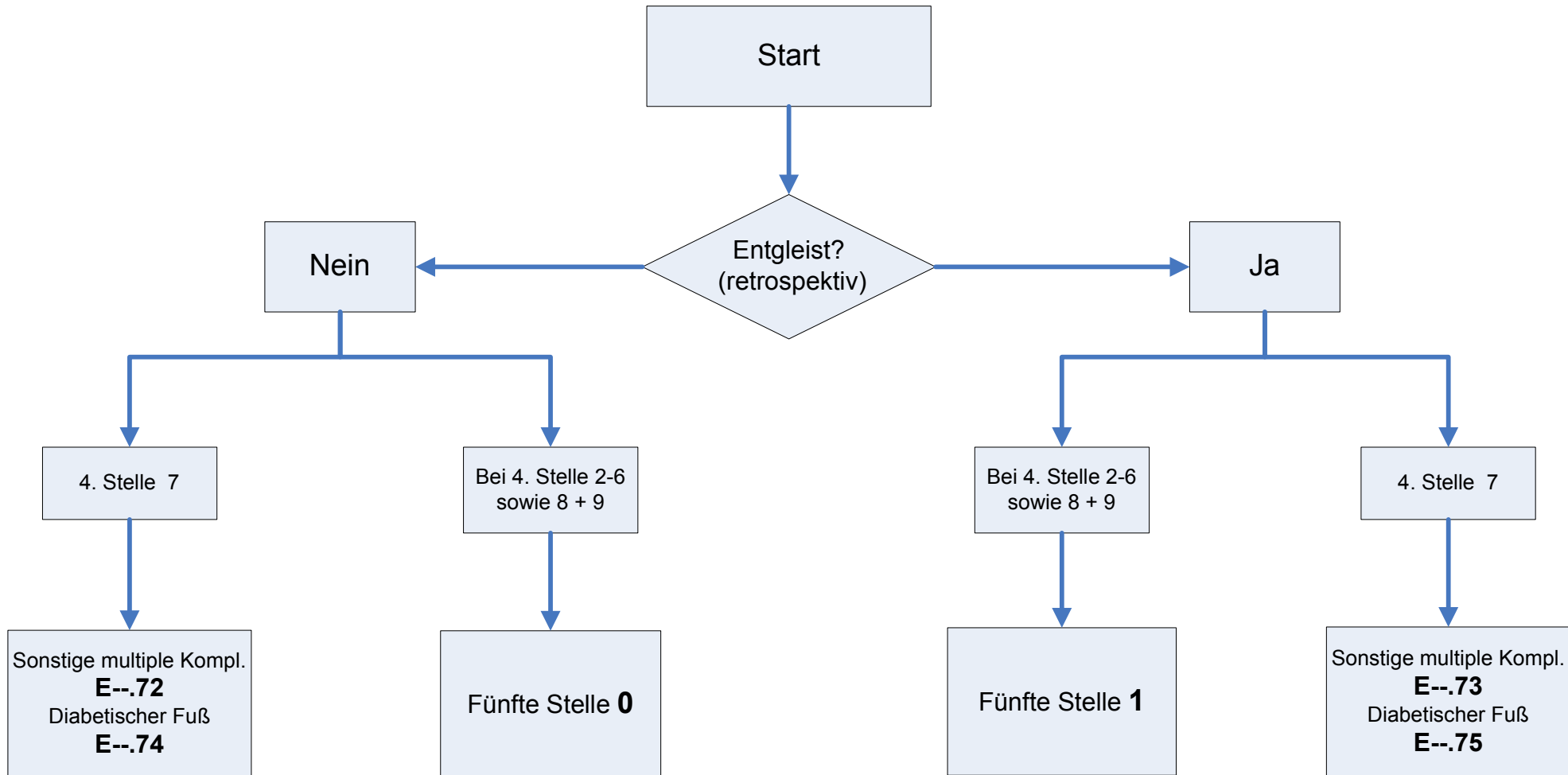


Diagnosekodierung bei Diabetes mellitus (DM) nach DKR 0401h (2009)

Schritt 1: Festlegung der 1. bis 3. Codestelle



Schritt 2: Festlegung der 5. Codestelle



Weiter bei Schritt 3

Schritt 3: Festlegung der 4. Codestelle und ggf. der Sekundärcores

